

ヒアリに気を付けて



これまで存在していなかった危険な毒アリが国内で現れています。
もし発見しても、決して触らないでください！

💡 大きなアリ塚が目印

日本のアリは、大きなアリ塚を作りません。
大きなアリ塚を発見したら、触らず、すぐに通報を。



ヒアリが作る大きなアリ塚

💡 ヒアリかな？と思ったら

ヒアリのような蟻を見つけたら、自分で駆除せず、お近くの地方環境事務所か都道府県の環境部に通報を。

通報先

●● 県 環境部 (例：東京都 環境局)

検索

もし、刺されて、少しでも異常を感じたら
すぐに近くの病院へ。

アリに刺された旨を伝えて受診してください。
ヒアリの毒への反応は、人によって大きく異なります。



葉っぱの上のヒアリ

ヒアリ FIRE ANT

大きさ 2.5mm~6.0mm

特徴 ●カラダは赤茶色
●腹部に2つのこぶ
●お尻に毒針

刺されると、強い痛みを伴いアレルギー症状がひどくなると重症化することもある。

ヒアリに関する情報

ヒアリの発生場所も確認できます
<http://www.env.go.jp/nature/dobutsu/fireant.html>
(環境省ホームページ)



ヒアリ（火蟻）に注意

ヒアリは、これまで日本では見つかっていませんでしたが、6月以降、各地で見ついています。ヒアリの多くは、外国から運ばれてきたコンテナの中や、コンテナを水揚げするコンテナヤードで見ついています。



特徴

- ・ 体長は 2.5mm~6.0mm ほどの小さな赤茶色のアリです。
- ・ 南米原産ですが、北米、中国、オーストラリアなどで定着しています。
- ・ 土で大きなアリ塚を作り、集団で生活します。
- ・ 攻撃性が強く、棒などで塚をつつくと、集団でワッと出てきて襲いかかります。

アリ塚

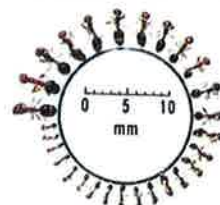


見分け方

小さいため見分けるのは難しいですが、肉眼でわかる特徴もあります。

- ・ 赤っぽくツヤツヤしている。腹部（おしり）の色は暗め。
 - ・ 働きアリの大きさは 2.5mm-6.0mm。色々な大きさのアリが混じっている。
- 違う種類：黒いアリ、2.5mm 以下の小さなアリ、6.0mm 以上の大きなアリ

いろいろな大きさがいる



S.D. Porter, USDA-ARS

お願い

ヒアリに似たアリの集団がいて、駆除をお考えの場合は、最寄りの環境省の地方環境事務所や、都道府県の環境部局にご相談ください。

ヒアリが集団でいる場合は、むやみな駆除は拡散させるおそれがあるほか、日本には在来のアリ（270種以上）がいて、生態系の中で重要な役割を担っており、全てのアリの駆除してしまうことは、日本の生態系を壊してしまうことにつながりかねません。

もしも、アリの刺されたら

- ・ ヒアリであれば、刺された時に熱い！と感じるような激しい痛みがあります。かゆみ、腫、はれ、じんましんや、アレルギー症状が重篤な場合はアナフィラキシー症状（呼吸困難、血圧低下、意識障害）を引き起こす可能性もあります。
- ・ 異変を感じた場合は、直ちに医療機関を受診してください。

都道府県・政令指定都市関係者名簿（ヒアリ用）

H29. 4. 28現在

都道府県	担当部局名	連絡先
北海道	環境生活部環境局 生物多様性保全課	011-204-5987
青森県	環境生活部 自然保護課	017-734-9257
岩手県	環境生活部 自然保護課	019-629-5371
宮城県	環境生活部 自然保護課	022-211-2673
秋田県	生活環境部 自然保護課	018-860-1613
山形県	環境エネルギー部 みどり自然課	023-630-3173
福島県	生活環境部 自然保護課	024-521-7210
茨城県	生活環境部 環境政策課	029-301-2946
栃木県	環境森林部 自然環境課	028-623-3211
群馬県	環境森林部 自然環境課	027-226-2871
埼玉県	環境部 みどり自然課	048-830-3143
千葉県	環境生活部 自然保護課	043-223-2936
東京都	環境局 自然環境部 計画課	03-5388-3539
神奈川県	環境農政局 緑政部 自然環境保全課	045-210-4319
山梨県	森林環境部 みどり自然課	055-223-1520
新潟県	県民生活・環境部 環境企画課	025-280-5151
静岡県	くらし・環境部 環境局 自然保護課	054-221-3332
石川県	生活環境部 自然環境課	076-225-1476
福井県	安全環境部 自然環境課	0776-20-0305
岐阜県	環境生活部 環境企画課	058-272-8231
愛知県	環境部 自然環境課	052-954-6230
三重県	農林水産部 みどり共生推進課	059-224-2578
富山県	生活環境文化部 自然保護課	076-444-3397
長野県	環境部 自然保護課	026-235-7178
滋賀県	琵琶湖環境部 自然環境保全課	077-528-3483
京都府	環境部 自然環境保全課	075-414-4706
大阪府	環境農林水産部 動物愛護畜産課	06-6210-9619